

**Prix sur demande**

**Contact agence**

**Lisnard Immobilier**

52 avenue Georges Clémenceau

06220 Vallauris

04 93 63 12 12 / info@lisnard-immobilier.com

**Achat maison**

**14 pièces**

**Surface : 400 m²**

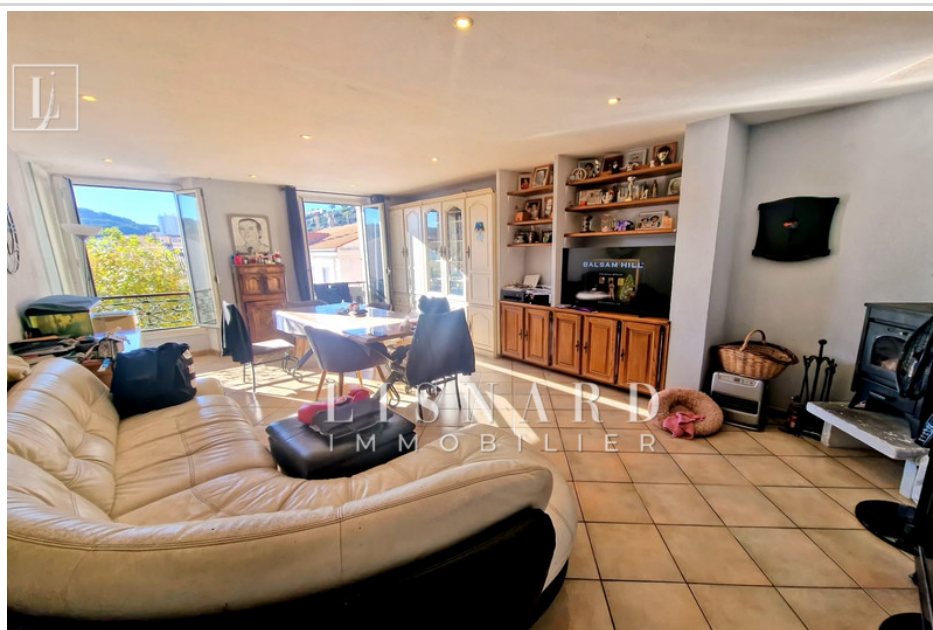
**Exposition : Est ouest**

9 chambres

5 salles de bains

5 toilettes

1 cave



**Maison 3336 Vallauris**

Vallauris - Immeuble entier - situé au centre ville, composé de la façon suivante: - Au rez-de-chaussée : Deux locaux commerciaux -Au premier étage : Deux 2 pièces dont un occupé -Au deuxième étage : Deux 2 pièces vides -Au troisième étage : Un appartement type 4 pièces actuellement loué. -Au dernier étage combles sous toiture aménageable. Pas de parking. Idéal investisseur. Contacter l'agence ou Florian au 06.17.87.95.95  
Frais et charges :

Document non contractuel

23/12/2025 - Prix T.T.C

