

## Prix sur demande

Contact agence

Styles

10 place vendôme

75001 Paris

+33 (0) 952 346 611 /

stylesimmobilier@gmail.com

Achat maison

20 pièces

Surface : 650 m²

Surface terrain : 1158 m²

Exposition : Sud

Vue : Jardin

Prestations :

Piscine, Cheminée, Double vitrage,  
Arrosage automatique, Buanderie,  
Ascenseur

9 chambres

3 terrasses

2 garages

2 parkings

1 cave

Classe énergie (dpe) : E

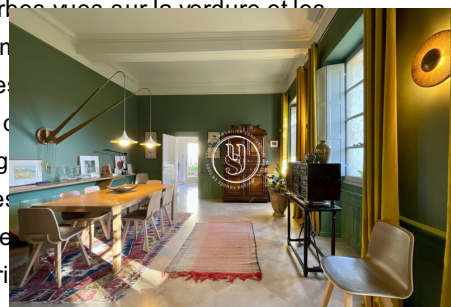
Emission de gaz à effet de serre (ges) : E

Document non contractuel



## Maison 4032 Uzès

Une des plus exceptionnelles demeures du centre historique maintenant à vendre, rarissime ! Tel un écrin au sein du secteur sauvegardé, cette propriété - comme une bastide - incarne à la perfection l'esprit d'Uzès : charme patrimonial, volumes majestueux, quiétude absolue et prestations rares pour une adresse aussi centrale. À seulement quelques pas des lieux emblématiques de cette cité d'art et d'histoire, elle offre un cadre de vie hors du temps, sublimé par des vues imprenables sur le Duché, la Tour Fenestrelle, l'Évêché, la vallée de l'Eure et les toits dorés de la ville. Derrière une façade discrète mais élégante, se cache un jardin paysager confidentiel, véritable havre de paix : Des arbres anciens sous lesquels se protéger du soleil, Une piscine parfaitement intégrée au décor, Une orangerie de caractère, Un patio à l'abri des regards, Et un garage pouvant accueillir jusqu'à 4 véhicules, complété par 4 places privées — un privilège rare en cœur de ville. La résidence principale de plus de 270m2, orientée plein sud et baignée de lumière, s'articule sur plusieurs niveaux, desservis par ascenseur : Rez-de-jardin : vaste hall d'entrée ouvrant sur le jardin, salon chaleureux agrémenté d'une cheminée ancienne, salle à manger élégante, cuisine indépendante équipée donnant sur une cour intime, buanderie et chaufferie. Premier étage : trois suites raffinées avec dressings, rangements et antichambre, offrent une atmosphère feutrée et de superbes vues sur la verdure et les



habitation / bureaux, noter ou projet d'accueil ou plus globalement, un investissement locatif haut de gamme, qu'il soit saisonnier ou annuel, Projet familial ou patrimonial dans l'un des cadres les plus recherchés du sud de la France. Vue Duché & Monuments – Jardin remarquable – Rareté absolue. Dossier complet sur demande.

Frais et charges :

