

1 150 000 €

Contact agence

ARCANA IMMOBILIER Marly le roi - ARCANA  
IMMOBILIER

62 bis route de Saint Germain

78860 Saint Nom La Breteche

+33 1 30 80 11 45 /

francoise@arcanaimmobilier.fr

Achat immeuble

10 pièces

Surface : 324 m<sup>2</sup>

Surface terrain : 483 m<sup>2</sup>

Année construction : 1963

Prestations :

Jardin, Séjour double, Cheminée: Oui,

Style: Pavillon

7 chambres

3 salles de bains

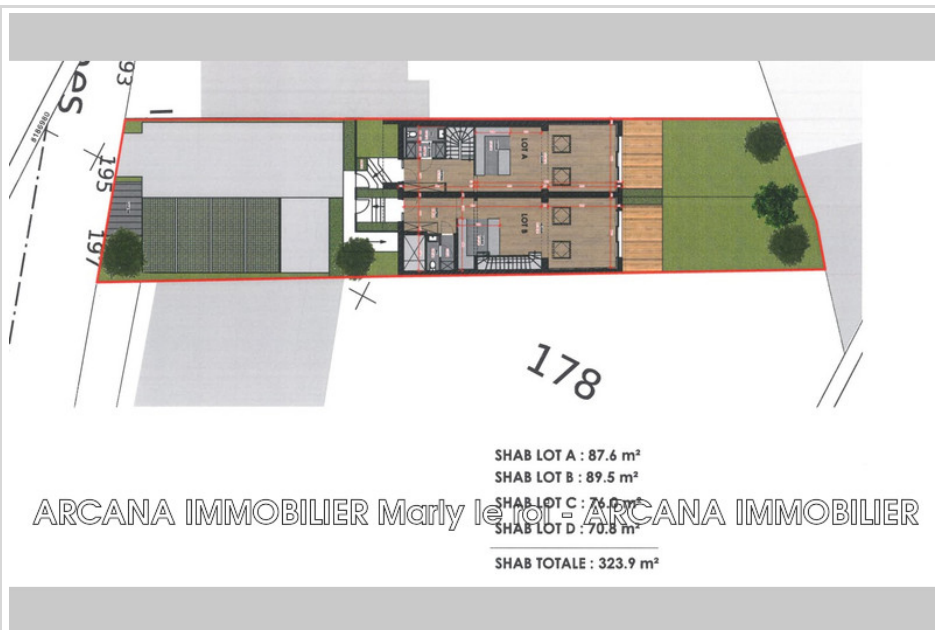
3 toilettes

1 garage

1 parking

Classe énergie (dpe) : F

Emission de gaz à effet de serre (ges) : G



SHAB LOT A : 87.6 m<sup>2</sup>

SHAB LOT B : 89.5 m<sup>2</sup>

SHAB LOT C : 76.0 m<sup>2</sup>

SHAB LOT D : 70.8 m<sup>2</sup>

SHAB TOTALE : 323.9 m<sup>2</sup>

ARCANA IMMOBILIER Marly le roi - ARCANA IMMOBILIER

## Immeuble 1302a Suresnes

Limite Suresnes et proche de l'Hôpital Foch, petit immeuble édifié en 1963 sur 483 m<sup>2</sup> de terrain. Ancienne maison individuelle à transformer en collectif de 4 lots. Surface totale du PC en cours : env 324 m<sup>2</sup> en SHAB. Deux appartements duplex en RDJ et RDC à créer (87,6m<sup>2</sup> et 89,5m<sup>2</sup> SHAB) Un appartement au 1er étage : 76m<sup>2</sup> SHAB Un appartement au 2eme étage : 70,8m<sup>2</sup> SHAB (possibilité de créer mezzanine ou d'aménager les combles) Plans disponibles. 4 places de parking. Honoraires charge Vendeur. DPE Lettre F soit 396 kWh et GES Lettre G soit 92 Kg CO<sub>2</sub>. Estimation des coûts annuels : 6038 euros par an. Prix moyens des énergies indexés au 1er janvier 2015. « Logement à consommation énergétique excessive. Les informations sur les risques auxquels ce bien est exposé sont disponibles sur le site Géorisques <http://www.georisques.gouv.fr>. Frais et charges :

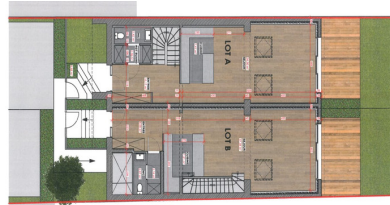
1 150 000 € honoraires d'agence inclus



ARCANA IMMOBILIER Marly le roi - ARCANA IMMOBILIER

SHAB LOT A TOTAL : 87.6 m<sup>2</sup>

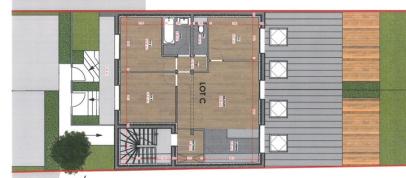
SHAB LOT B RDC : 89.5 m<sup>2</sup>



ARCANA IMMOBILIER Marly le roi - ARCANA IMMOBILIER

SHAB LOT A RDJ : 56.4 m<sup>2</sup>

SHAB LOT B RDC : 57.4 m<sup>2</sup>



ARCANA IMMOBILIER Marly le roi - ARCANA IMMOBILIER

SHAB LOT C : 76.0 m<sup>2</sup>