

## Prix sur demande

Contact agence

Styles

10 place vendôme

75001 Paris

+33 (0) 952 346 611 /

stylesimmobilier@gmail.com

Achat mas

14 pièces

Surface : 460 m²

Surface terrain : 25000 m²

Vue : Jardin

Prestations :

Piscine, Climatisation, Cheminée, Arrosage automatique, Buanderie

7 chambres

3 terrasses

7 salles de bains

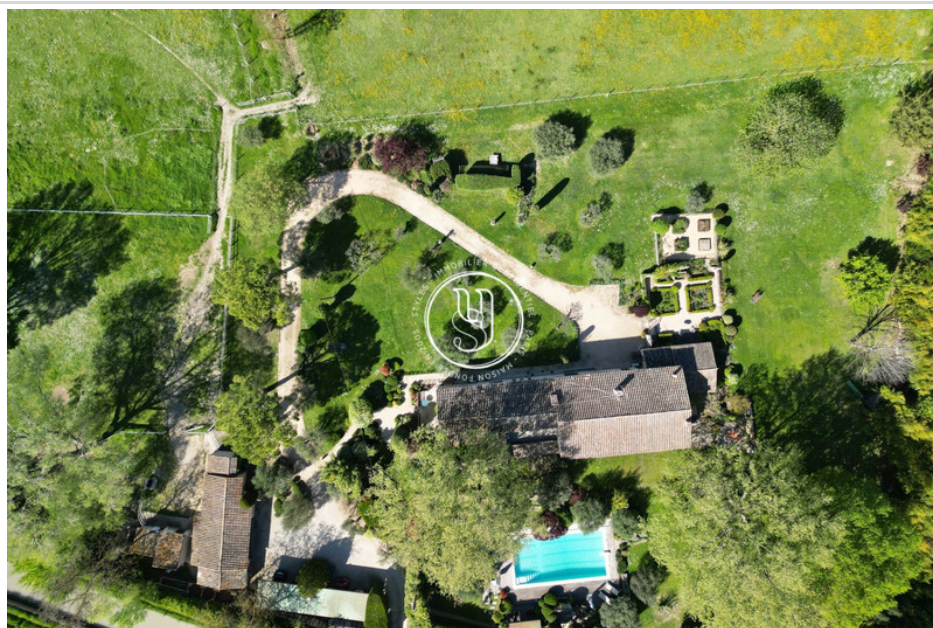
7 toilettes

5 parkings

Classe énergie (dpe) : D

Emission de gaz à effet de serre (ges) : D

Document non contractuel



## Mas 3395 Saint-Rémy-de-Provence

Située à Eygalières, superbe propriété du XVIII<sup>e</sup> siècle de plus de 450m², située au sein d'un beau terrain paysagé de 2,5 hectares. Cet ensemble se compose d'un mas de caractère, avec ses beaux volumes et restauré avec goût. Il se caractérise par son calme, ses vues, son ambiance apaisante sous ses arbres séculaires et plus généralement par la végétation enveloppante. Ces extérieurs se composent en effet d'un parc, d'espace potager, de paddocks et d'un espace piscine( 7 par 14) végétalisé, avec son kiosque aménagé. Il se complète par une maison de gardien attenante et par de vastes annexes : atelier, studio d'enregistrement, boxes pour chevaux et sellerie. L'habitation principale ouvre sur une entrée desservant à gauche une partie indépendante : salon/bureau, master suite avec dressing, salle d'eau et wc, une pièce annexe/atelier. Sur la droite après l'entrée, accès à un grand salon ( double ) et ses cheminées, une cuisine équipée, une arrière cuisine/buanderie, une salle à manger d'été/véranda : véritable pièce de vie complètement ouverte sur les jardins par de vastes terrasses. A l'étage, 4 suites dont une master avec salle d'eau, wc, dressing et terrasse donnant sur les Alpilles. Deux autres chambres et une salle de bain/eau. Attenante à l'espace principal mais avec accès indépendant, une maison supplémentaire de 75m2 - amis ou gardien - avec une pièce à vivre en rez-de-chaussée et à l'étage : 2

