

Prix sur demande

Contact agence

Styles

10 place vendôme

75001 Paris

+33 (0) 952 346 611 /

stylesimmobilier@gmail.com

Achat maison

11 pièces

Surface : 478 m²

Surface terrain : 28706 m²

Année construction : 1960

Vue : Panoramique

Eau chaude : Electrique

État intérieur : Bon

État extérieur : Exceptionnel

Prestations :

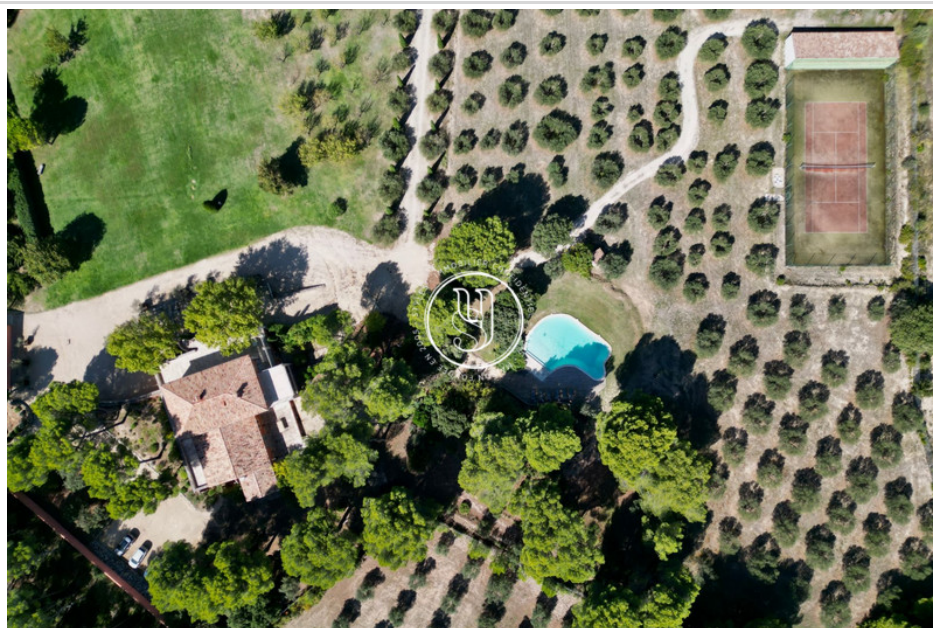
Piscine, Climatisation, Cheminée, Double vitrage, Arrosage automatique, Buanderie, Portail automatique

7 chambres

Classe énergie (dpe) : D

Emission de gaz à effet de serre (ges) : A

Document non contractuel



Maison 4019 Les Baux-de-Provence

À l'écart de l'agitation, au détour d'un chemin secret, se dévoile une adresse confidentielle où le temps semble suspendu. Nichée dans près de 3 hectares d'une nature préservée, cette propriété conjugue l'authenticité des paysages provençaux et le raffinement d'une demeure d'exception. Oliveraies, pinède parfumée et champs de lavande composent l'écrin naturel, tandis qu'en toile de fond s'élèvent les reliefs majestueux des Alpilles et la silhouette intemporelle du château des Baux. La maison principale déploie de généreux volumes baignés de lumière, pensés pour recevoir et contempler. Ses six suites élégantes invitent au repos, tandis que les espaces dédiés au bien-être, sauna et hammam, prolongent cette atmosphère de quiétude. Plus loin, le court de tennis et la maison de gardien parachèvent l'harmonie du lieu. Au pied des Alpilles, la piscine s'ouvre tel un miroir sur la campagne, créant une scène d'une beauté picturale, véritable célébration de la douceur de vivre provençale. Idéalement située, à quelques instants seulement des villages emblématiques des Alpilles et aisément accessible depuis Avignon ou Marseille, cette propriété rare allie intimité absolue et connexion privilégiée aux richesses culturelles et gastronomiques de la région. Un refuge de caractère, confidentiel et prestigieux, où l'art de vivre en Provence atteint son plus haut degré d'élégance. Dossier complet transmis sur référence.

DPE maison de gardien : 101 kWh/m²/an et 5 kg CO2/m²/an

