

## Prix sur demande

**Contact agence**

**Charming Houses**

38 Bd Mirabeau

13210 Saint Rémy de Provence

+33(0)4 90 95 10 29 /

reservation@charminghouses.net

**Achat maison**

**6 pièces**

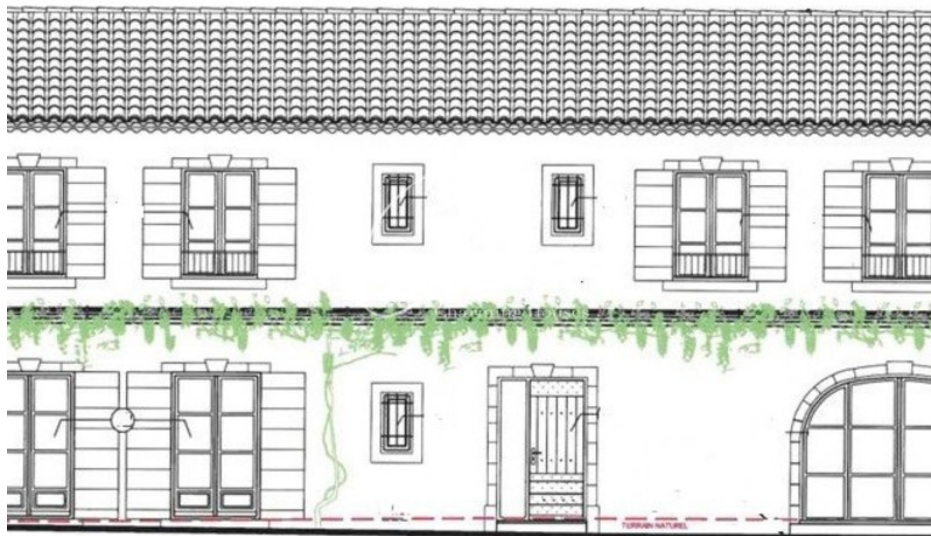
**Surface : 300 m²**

**Surface séjour : 50 m²**

**Surface terrain : 1020 m²**

**Année construction : 2025**

**4 chambres**



## Maison 565245 Saint-Rémy-de-Provence

À Saint-Rémy-de-Provence, à pied du centre-ville (5 minutes) et tout près des majestueuses Alpilles, ce projet de mas offre une occasion unique de concrétiser une belle réalisation contemporaine dans un cadre d'exception. Sur un terrain d'environ 1000 m², les fondations et le rez-de-chaussée sont déjà bâtis, permettant d'envisager une construction dans des délais réduits. Le permis de construire, accepté, prévoit une habitation d'environ 300 m² répartie sur deux niveaux, avec piscine, offrant de beaux volumes et un confort moderne en parfaite harmonie avec l'esprit provençal. Ce permis peut être modifié selon vos envies et vos besoins, vous laissant ainsi la liberté d'adapter le projet à votre style de vie. L'emplacement, calme et recherché, conjugue la proximité immédiate du centre, des commerces et des écoles. 2 box garages. Un projet rare à Saint-Rémy, idéal pour une résidence principale ou une maison de vacances sur mesure.

Frais et charges :

Document non contractuel

18/12/2025 - Prix T.T.C