

## Prix sur demande

Contact agence

Styles

10 place vendôme

75001 Paris

+33 (0) 952 346 611 /

stylesimmobilier@gmail.com

Achat maison de ville

5 pièces

Surface : 142 m²

Surface terrain : 203 m²

Exposition : Plein sud

Vue : Jardin

Couverture : Tuiles

Prestations :

Cheminée, Chambre de plain-pied, Double vitrage, Buanderie, Calme

3 chambres

1 terrasse

2 salles de douche

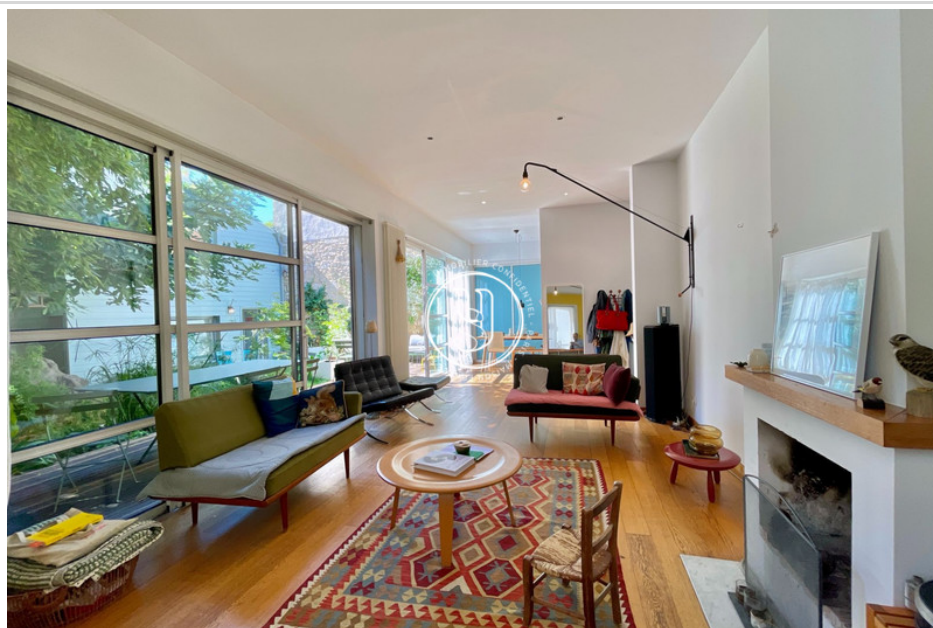
1 garage

1 cave

Classe énergie (dpe) : C

Emission de gaz à effet de serre (ges) : D

Document non contractuel



## Maison de ville 4048 Montpellier

Centre de Montpellier : Maison coup de cœur. Ce bien atypique d'environ 142 m² habitables se décompose en une maison d'environ 112 m² et un studio d'environ 30 m² entourant un jardin à l'abri de tout regard, le tout dans un environnement calme et reposant. Cette maison pleine de charme se situe à quelques minutes à pied de la place de la Comédie. Les commerces et le marché sont à proximité immédiate. La maison principale, de plain-pied, est une bâtisse ancienne rénovée avec goût. Elle est aménagée en un grand salon-séjour avec une cuisine semi-ouverte, le tout s'ouvrant sur l'extérieur par de grandes baies vitrées qui assurent, été comme hiver, une belle luminosité. Deux chambres, une salle d'eau, de nombreux rangements se trouvent sur ce même niveau. En entresol, on bénéficie d'un espace aménagé en chambre, d'une buanderie et d'une cave d'environ 25 m². Un grand studio très lumineux surplombe le jardin. Un garage fermé, rare en plein centre-ville, de plus de 15 m² complète cette habitation. Ma préférence : Le jardin dans lequel il fait bon se reposer en toute intimité. Le côté pratique : Tout se fait à pied : Commerces de proximité, marché, supermarché, écoles, accès à l'Écusson, Tram, gare. Et en plus : Sortie de ville vers autoroute et plages en quelques minutes en voiture. À découvrir !

Frais et charges :

