

Prix sur demande

Contact agence

Chic Immobilier

31 Rte Nationale

66700 Argelès-sur-Mer

04 68 81 73 33 / contact@chic-immobilier.fr

Achat maison

5 pièces

Surface : 120 m²

Surface séjour : 49 m²

Surface terrain : 456 m²

Année construction : 2016

Exposition : Est ouest

Vue : Dégagée

Eau chaude : Electrique

État intérieur : Neuf

État extérieur : Bon

Prestations :

Chambre de plain-pied, Double vitrage,
Arrosage automatique, Buanderie, Portail
automatique, Calme

3 chambres

3 terrasses

1 salle de bain

1 salle de douche

2 toilettes

2 parkings

Classe énergie (dpe) : A

Emission de gaz à effet de serre (ges) : A

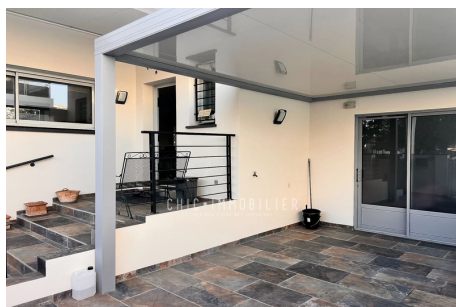
Document non contractuel

13/12/2025 - Prix T.T.C



Maison 236A/25 Latour-Bas-Elne

À vendre à Latour-Bas-Elne, à 500m des commerces. Maison moderne et spacieuse, située en plein cœur de Latour-Bas-Elne ! Bénéficiant d'une belle exposition est-ouest, vous profiterez d'une luminosité exceptionnelle tout au long de la journée. La maison, récente (2016), offre une surface habitable de 120 m² sur un terrain de 456 m² avec une vue dégagée. Elle se compose d'un grand séjour de 49 m² avec cuisine américaine aménagée, avec plan de travail en silestone, une suite parentale au Rdc, totalisant 18 m², avec sa salle de douche à l'italienne. Une salle de bains, à l'étage, deux toilettes suspendues, dont une avec lave mains, au Rdc. L'étage, vous y trouverez un grand palier de 7,5 m², 2 chambres, les surfaces y sont généreuses, une de 11,3 m², une de 12,3 m² et une pièce supplémentaire de 9,4 m², à aménager, à votre convenance (En bureau par exemple). L'intérieur est neuf, vous n'aurez qu'à poser vos valises. La climatisation réversible, gainable, assure une chaleur confortable en hiver et une fraîcheur agréable en été. La commodité est à l'honneur, avec double vitrage, volets électriques en alu, un carport, une pergola bioclimatique de 19 m² en alu, un forage (27m) arrosage automatique (2 cuves double filtration), portail automatique, cumulus thermodynamique, 2 Wc suspendus, construction en brique, charpente métallique, un vide sanitaire (1,6m). Vous serez séduit par la tranquillité du lieu.



Une opportunité à ne pas manquer pour ceux qui cherchent une demeure de...
commerciaux, des services de santé et des établissements scolaires est un véritable atout. Le marché immobilier est dynamique avec un bon rendement en location saisonnière du fait de son emplacement stratégique, près des plages et des montagnes. Il offre également une facilité de déplacement par sa connexion à l'autoroute et les transports en commun.

Frais et charges :

