

Prix sur demande

Contact agence

Salanque Immobilier

12 Boulevard de la Révolution
66250 SAINT LAURENT DE LA SALANQUE
04 48 07 22 70 /
contact@salanqueimmobilier.fr

Location appartement

2 pièces

Surface : 46 m²

Surface séjour : 30 m²

Exposition : Sud est

Vue : Citadine

Eau chaude : Individuelle électrique

État intérieur : Neuf

Prestations :

Climatisation, Double vitrage, Calme,
Résidentiel, Volets roulants électriques

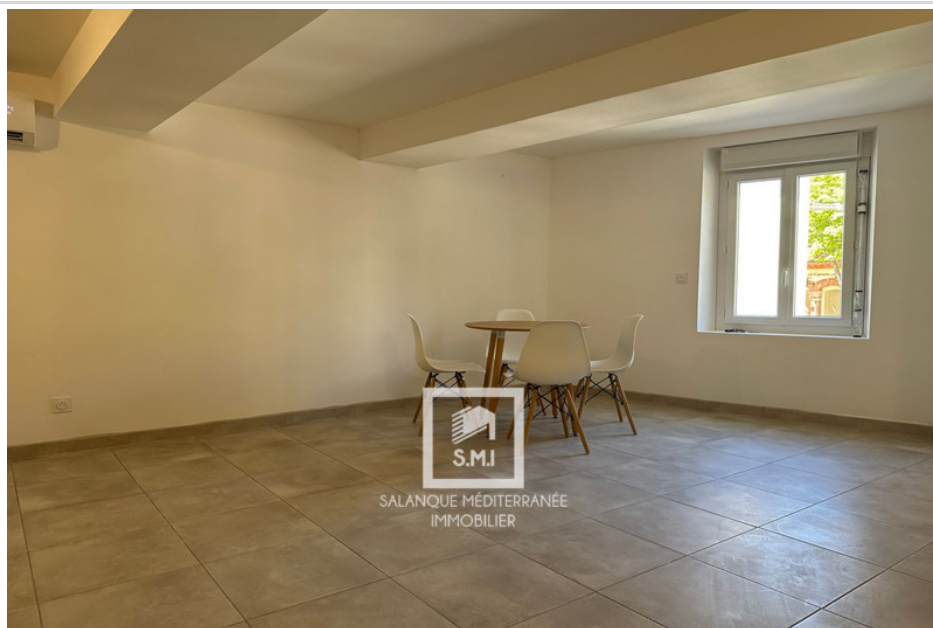
1 chambre

1 salle de douche

1 toilette

Classe énergie (dpe) : C

Emission de gaz à effet de serre (ges) : A



Appartement 25 Saint-Estève

À Louer - Appartement T2 Meublé - Saint-Estève Appartement T2 entièrement rénové et meublé à louer à Saint-Estève, il se compose d'un salon-séjour avec cuisine ouverte, d'une salle d'eau avec WC et d'une chambre avec rangement. L'appartement dispose de la climatisation réversible. Facilité de stationnement. Pour de plus amples informations, veuillez contacter notre agence Salanque Méditerranée Immobilier à Saint Laurent de la Salanque.

Document non contractuel

